

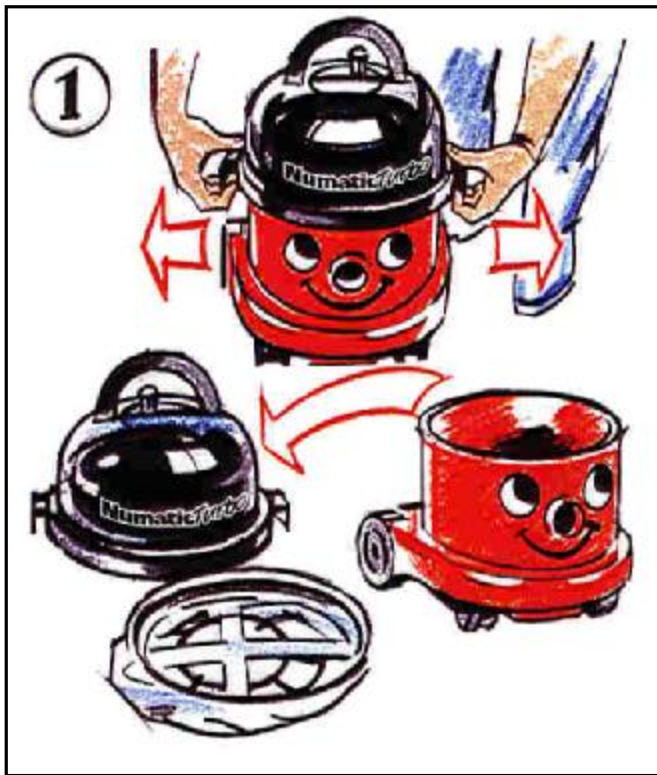
NRV-370



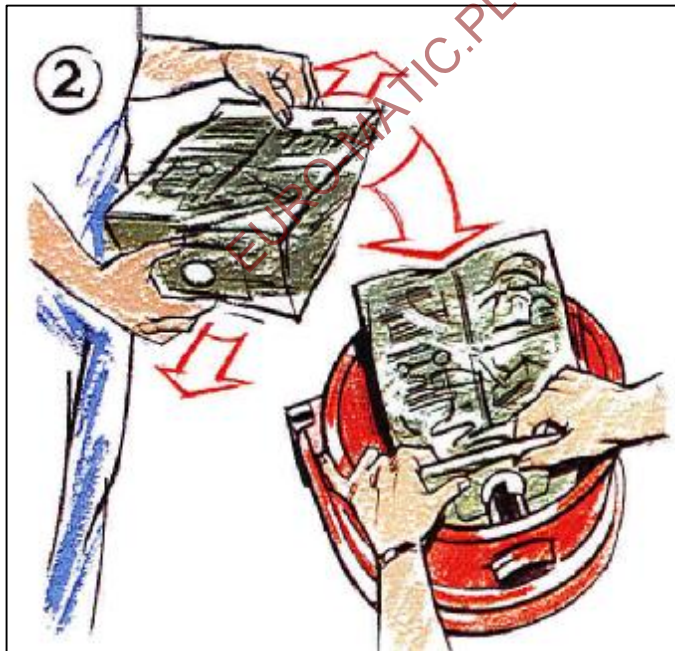
EURO-MATIC.PL - Autoryzowany Sklep Numatic



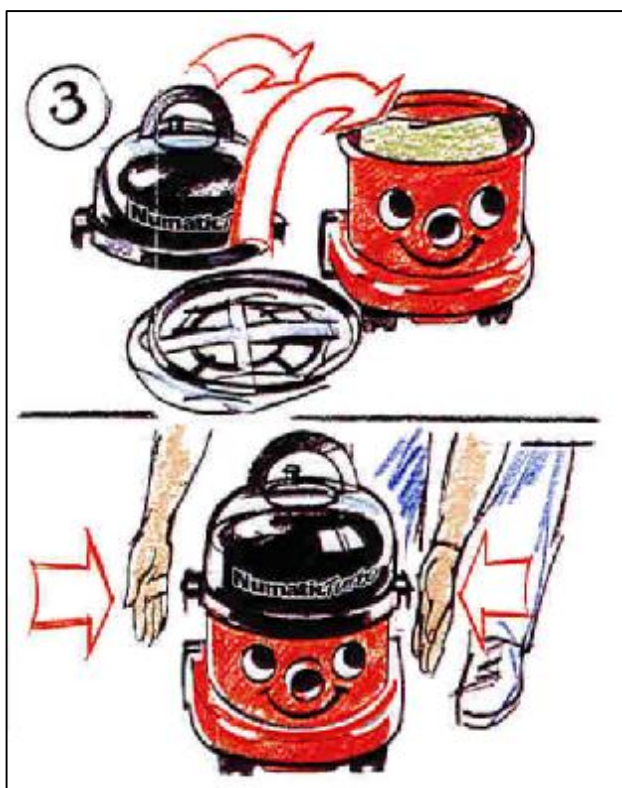
INSTRUKCJA OBSŁUGI



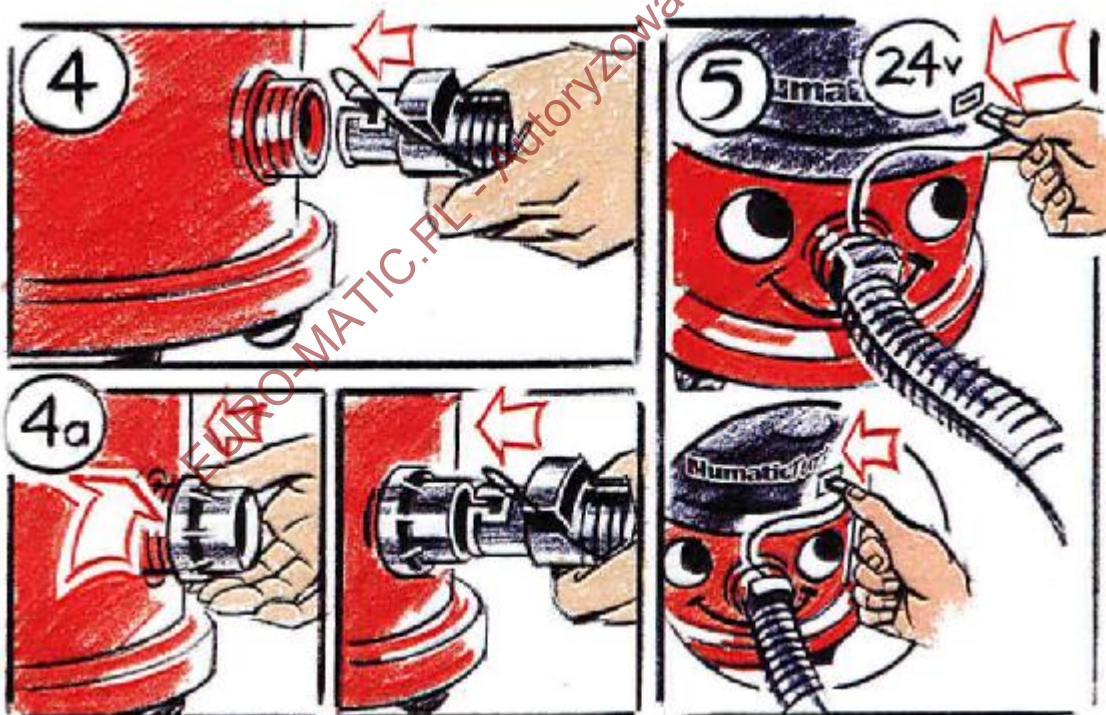
Odciągnąć uchwyty mocowania głowicy, zdjąć głowicę wraz z filtrem nylonowym.



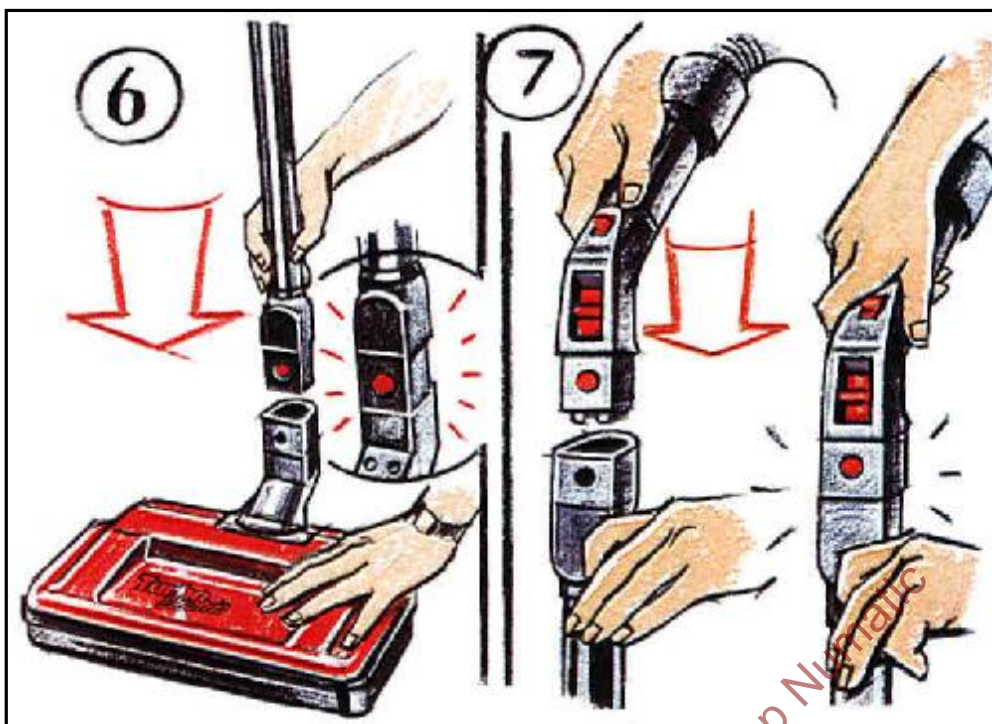
Włożyć filtr papierowy do zbiornika.



Włożyć filtr z
głowicą na pojemnik
i zamknąć
uchwyty poprzez
wciśnięcie po obu
stronach



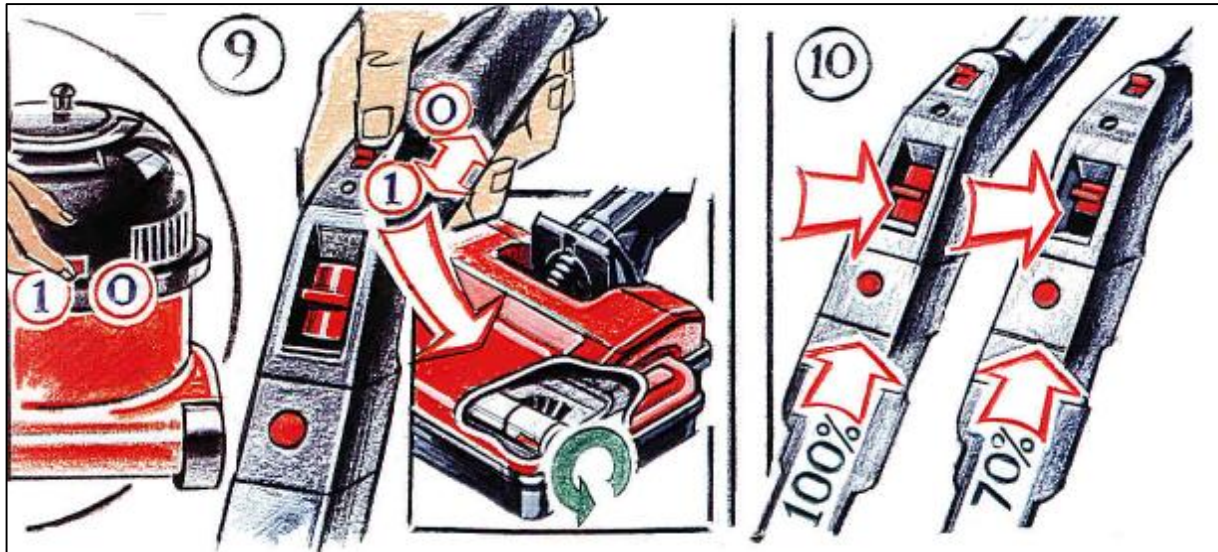
W celu zamontowania rury ssącej nakręć w pierwszej kolejności tuleję redukcyjną (rys 4). Wepchnij koniec rury ssącej i obróć do momentu zablokowania, połącz zasilanie szczotki (rys 5)



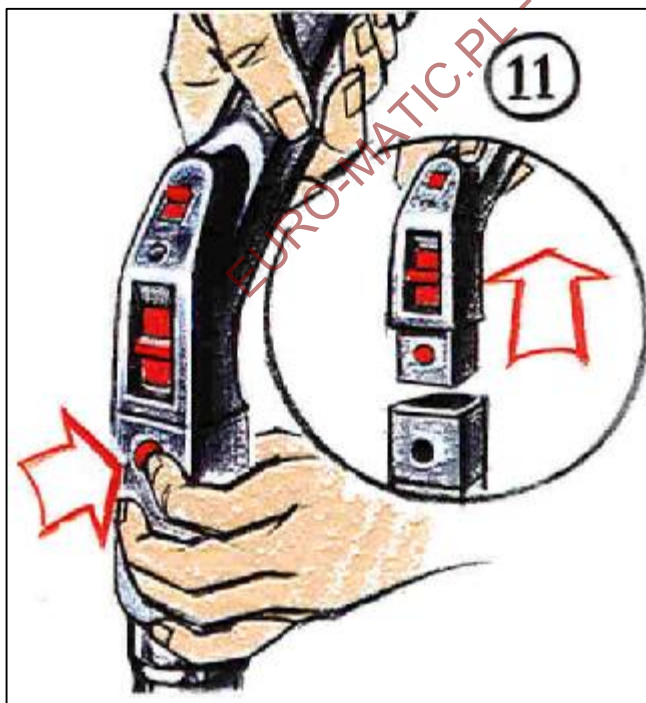
Połącz rurę ssącą z ssawką turbo. Połącz rurę elastyczną z rurą ssącą. Zwróć uwagę czy zatrzask jest zamontowany poprawnie.



W celu odblokowania zatrzasku ssawki przytrzymaj ją nogą i pociągnij za rurę ssącą zgodnie z rysunkiem



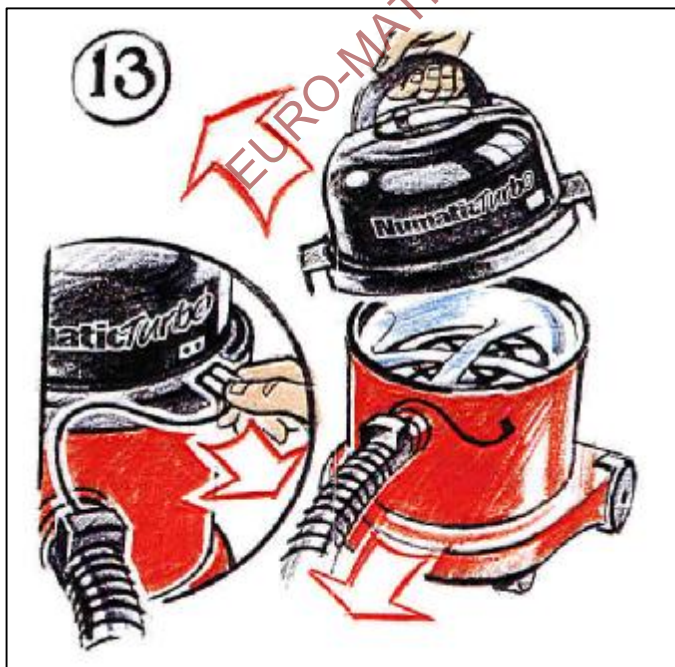
Włącz odkurzacz. Wylacznikiem na rękojeści uruchom ssawkę turbo, przesłona na rękojeści służy do regulacji siły ssania.



Rysunek przedstawia prawidłowy sposób rozpinania rur ssących. Przed rozpięciem wciśnij czerwony przycisk



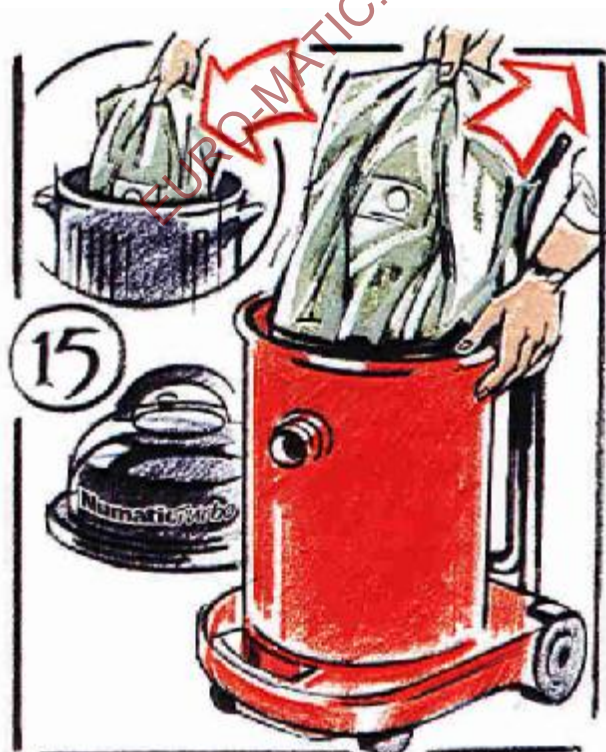
**Rysunek pokazuje
prawidłowe zwijanie
przewodu zasilającego**



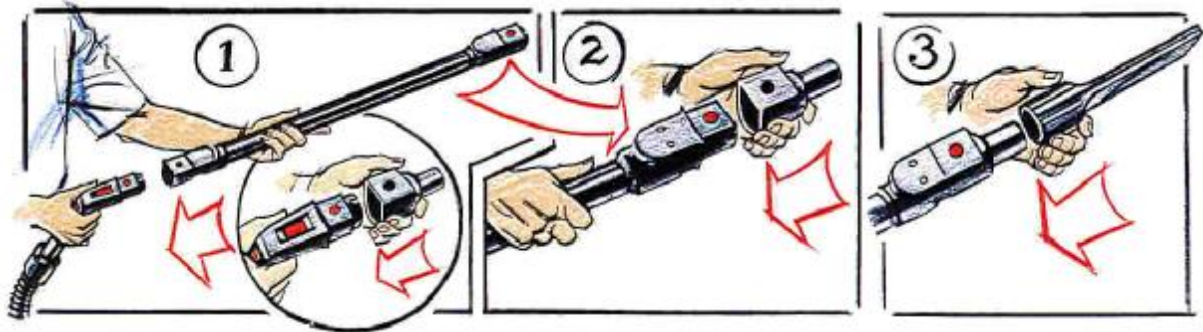
Demontaż głowicy



**Obsługa filtra
nylonowego**



**Prawidłowy demontaż
worka na zanieczyszczenia**



**RYСУNKI 1-6
przedstawiają
warianty połączenia
dodatkowych
akcesoriów**



**Po każdym sprzątaniu
oczyść szczotkę z nici,
sznurków itp.**

EURO-MATIC.PL
Przyzowany Sklep Nierurowy

Informacja dotycząca bezpieczeństwa obsługi odkurzacza

UWAGA:

Jak każde urządzenie elektryczne wymaga uwagi i obserwacji w czasie pracy, rutynowe przeglądy urządzenia zapewniają bezpieczną eksploatację. Błędy w niezbędnej obsłudze urządzenia zastosowanie nieoryginalnych podzespołów wymiennych może w konsekwencji doprowadzić do sytuacji, w której urządzenie stanie się niebezpieczne dla operatora jak i osób trzecich. Konsekwencją powyższego jest odstąpienie producenta od odpowiedzialności za bezpieczeństwo wyrobu.

TAK:

- Powierz urządzenie kompetentnej osobie.
- Utrzymuj wszystkie filtry w czystości
- Sprawdzaj przed każdym uruchomieniem stopień dokręcenia filtrów
- Wymieniaj natychmiast wszystkie uszkodzone części

NIE:

- Przegląd urządzenia wykonuj wyłącznie z odłączonym przewodem zasilającym z gniazda
- Nie wykonuj samodzielnie żadnych napraw, skontaktuj się z serwisem.
- Nie wypinaj przewodu zasilającego z gniazda przez pociągnięcie za przewód zasilający.

UWAGA:

Urządzenie zostało zaprojektowane do użytkowania z oryginalnym osprzętem i akcesoriami, stosowanie innych akcesoriów lub osprzętu może zagrozić bezpieczeństwu operatora lub urządzenia. Lista dostępnych akcesoriów lub osprzętu dostępna jest u najbliższego dealera.

UWAGA:

USZKODZONY PRZEWÓD ZASILAJĄCY MOŻE WYMIENIĆ TYLKO PRZESZKOLONY PERSONEL LUB AUTORYZOWANY SERWIS.