



# INSTRUKCJA OBSŁUGI

**CT - 750**  
**CTD - 752**

**CT - 570**  
**CTD - 572**

**CT - 900**  
**CTD - 902**

# Szanowni Państwo !

Dziękujemy za zaufanie i zakup urządzenia Firmy

## „NUMATIC”

Przekazujemy Państwu wyrób spełniający wysokie wymogi jakościowe i eksploatacyjne.

Przekazane urządzenie jest wyrobem nowoczesnym i łatwym w obsłudze.

Niniejsza instrukcja obsługi pozwoli na szybkie i dokładne zaznajomienie się z warunkami pracy urządzenia.

Instrukcja jest integralną częścią maszyny. Ważnym jest, by znajdowała się ona zawsze w posiadaniu użytkownika urządzenia.

Prosimy o dokładne i wnikliwe zapoznanie się z treścią instrukcji ze szczególnym uwzględnieniem uwag i zaleceń producenta wyrobu a zwłaszcza zaleceń dotyczących bezpieczeństwa użytkowania.

Firma „NUMATIC”, , zastrzega sobie możliwość dokonywania zmian w konstrukcji, mających na celu podwyższenie walorów technicznych i użytkowych wyrobu.

**PRZED ROZPOCZĘCIEM UŻYTKOWANIA:**

## Instrukcja bezpieczeństwa

Przeczytaj dokładnie poniższe instrukcje i zachowaj je dla celów informacyjnych.

### Usunięcie opakowania i kontrola urządzenia:

Po rozpakowaniu urządzenia, należy sprawdzić czy nie zostało ono uszkodzone w czasie transportu oraz czy wszystkie elementy wyposażenia są w komplecie z maszyną.

W przypadku zaistnienia jakichkolwiek wątpliwości nie wolno uruchamiać maszyny. Należy wówczas skontaktować się z dystrybutorem firmy Numatic. Nieprzestrzeganie instrukcji może łączyć się zagrożeniem życia i mienia.

Jeśli urządzenie wykazuje uszkodzenia powstałe podczas transportu, nie należy go uruchamiać. Należy się zwrócić do serwisu lub sprzedawcy towaru.

Opakowanie jest w 100% wykonane z materiałów nadających się na surowce wtórne i jest oznakowane symbolem surowców wtórnych.

W przypadku jakichkolwiek wątpliwości należy się zwrócić do sprzedawcy.

**UWAGA:** Opakowanie odkurzacza (torebki plastikowe, spinacze itd.) może stanowić potencjalne zagrożenie i dlatego powinno być trzymane z dala od dzieci i osób trzecich. Akcesoria odkurzacza znajdują się wewnątrz opakowania.

<b>DYSTRYBUTOR :</b>	<b>PRODUCENT :</b>
	<b>Numatic International</b> <b>Chard Somerset , TA 200 2GB</b> <b>Wielka Brytania</b>

**UWAGA: Nie wolno odkurzać płonących lub gorących materiałów. Nie wolno zasysać rozpuszczalników, substancji toksycznych, palnych lub wybuchowych oraz silnie żrących kwasów.**

- Przed podłączeniem maszyny do prądu należy sprawdzić, czy napięcie w sieci zasilającej odpowiada napięciu podanemu na tabliczce znamionowej odkurzacza.
- Odkurzacze powinny być używane tylko zgodnie z jego przeznaczeniem tzn. **do czyszczenia na mokro**. Używanie maszyny do innych celów jest zarówno niewłaściwe i niebezpieczne.
- Po podłączeniu odkurzacza do prądu, nie wolno trzymać dyszy, ssawy blisko wrażliwych części ciała, takich jak oczy, usta, uszy itd.
- Odkurzacza nie powinno się nigdy pozostawiać bez nadzoru w obecności dzieci lub osób trzecich.
- Należy pamiętać o wyjęciu wtyku zasilania z gniazda w czasie, gdy maszyna nie jest używana.
- Nie wolno podnosić odkurzacza za przewód ani wyszarpywać wtyczki z gniazda.
- Przed użyciem należy sprawdzić wszystkie przewody. Nie wolno używać wadliwych przewodów.
- Jeżeli używane są przewody przedłużające, ich połączenia powinny być suche i trzymane z dala od wilgotnych powierzchni.
- Należy pamiętać o odłączeniu odkurzacza od prądu przed otwarciem go w celu konserwacji, etc. Odkurzacza nie powinno się nigdy zanurzać w wodzie. Nie wolno używać rozpuszczalników ani silnych detergentów.
- Nie wolno używać odkurzacza w miejscach nasyconych gazem (niebezpieczeństwo wybuchu).

Producent nie odpowiada za obrażenia osób i zwierząt oraz zniszczenia obiektów spowodowane niewłaściwym lub nieracjonalnym użytkowaniem odkurzacza lub nieprzestrzeganiem instrukcji

## **1. Podłączenie elektryczne urządzenia:**

Należy przestrzegać obowiązujących lokalnych przepisów Zakładu Energetycznego.

Zgodnie z przepisami uziemienie urządzenia zależy od zastosowanego przy nim przewodu zasilającego.

Przed przystąpieniem do jakiegokolwiek czynności czyszczenia lub konserwacyjnych, należy wyciągnąć wtyczkę z gniazdka sieciowego.

**KABEL ZASILAJACY MOŻE BYĆ WYMIENIANY  
WYŁĄCZNIE PRZEZ WYKWALIFKOWANEGO SERWISANTA.**

# OPIS URZĄDZENIA:

## **W skład urządzenia wchodzi:**

- odkurzacz z przewodem zasilającym
- zestaw akcesoriów kit :
  - \* wąż 2 m Nuflex
  - \* rury połączeniowe 3 elementowe
  - \* filtr workowy do odkurzania na sucho
  - \* ssawka na mokro
  - \* dysz natryskowa do tapicerki i powierzchni płaskich
  - \* wąż do ekstraktora
- instrukcja obsługi
- karta gwarancyjna (okres gwarancji: 24m-cy)
- opakowanie

Każde urządzenie ma własny numer identyfikacyjny, umieszczony na tabliczce znamionowej znajdującej się głowicy odkurzacza i karcie gwarancyjnej.

Wypełniona karta gwarancyjna jest wymagana w przypadku naprawy gwarancyjnego urządzenia.

Tabliczka jest jedynym uznawanym przez producenta świadectwem identyfikacyjnym urządzenia i zawiera wszystkie dane pozwalające udzielać producentowi ( serwisowi) wszelkich informacji technicznych oraz ułatwiające nabywanie części zamiennych.

Należy uważać, aby nie uległa ona zniszczeniu.

1



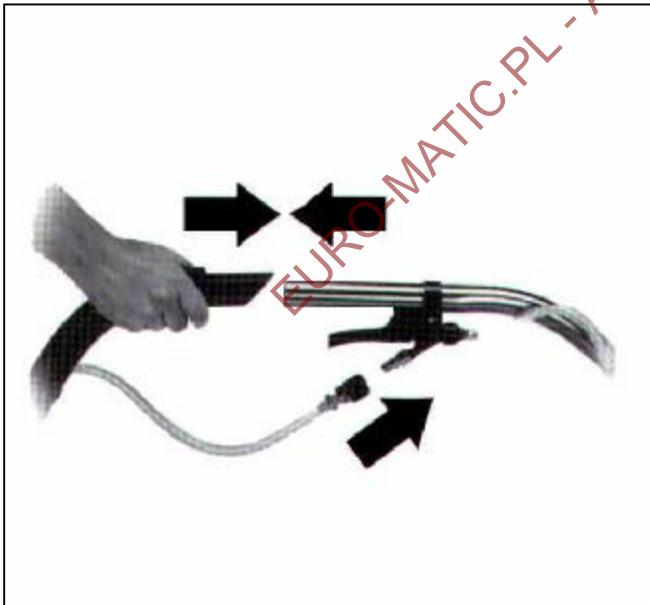
Standardowy zestaw ssawek dostarczany z odkurzaczem KIT AA 14 (waż NVA 3 B, rury chromowane NVA 9D, ssawka do tapicerki NVA 25 B, ssawka do wykładzin NVA 23 D).

2



Odblokowanie zamocowania głowicy poprzez odciągnięcie zamocowania. Zamknięcie głowicy następuje poprzez naciśnięcie dźwigni zamocowania.

3



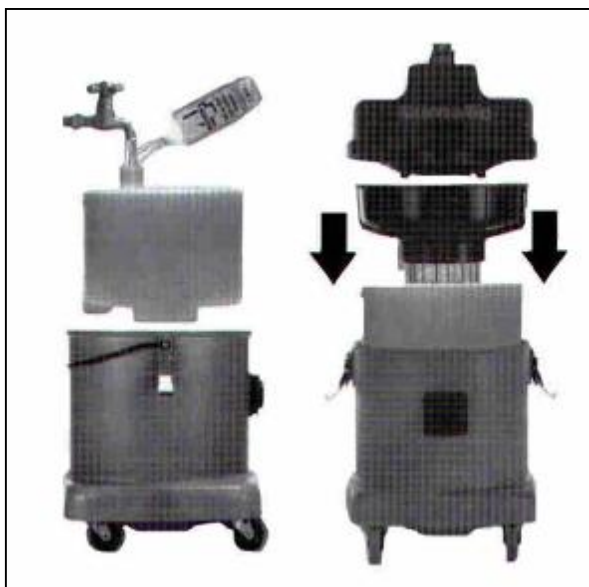
Łączenie akcesoriów poprzez złożenie węża ssącego z rurą chromowaną. Połączenie węża natryskowego z rączką natryskową poprzez wciśnięcie.

4



Schemat pokazuje nam prawidłowe połączenia akcesoriów (rysunek powyżej prawidłowe połączenie zestawu do czyszczenia wykładzin, rysunek poniżej zestaw do oczyszczania tapicerki)

5



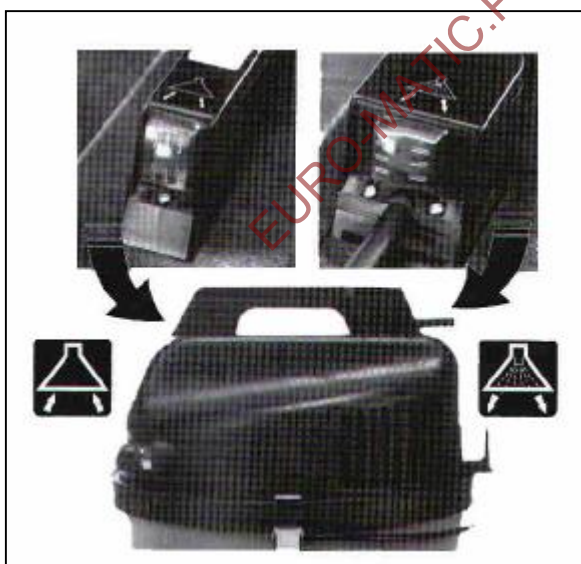
Prawidłowe przygotowanie odkurzacza do pracy ekstrakcyjnej. (nalej środek chemiczny w odpowiednim rozcieńczeniu z wodą do pojemnika znajdującego się wewnątrz zbiornika, złóż odkurzacz zgodnie z rysunkiem, włóż do wewnątrz zbiornika pojemnik ze środkiem chemicznym, włóż kosz, załóż głowice odkurzacza z uwagą na prawidłowy montaż wężyka ssącego środek chemiczny).

6



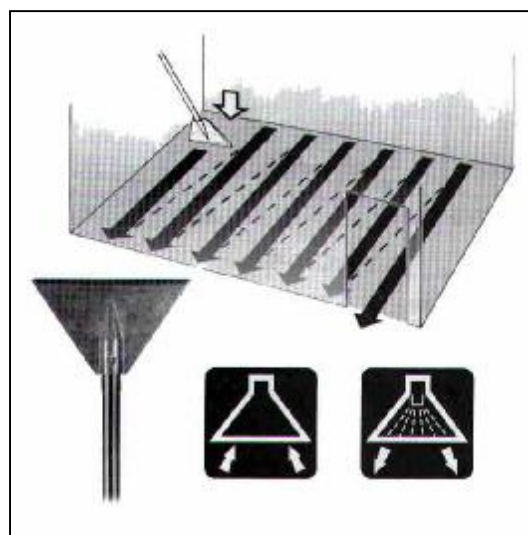
Prawidłowy montaż akcesoriów do odkurzacza. Wąż ssący wkręcić w gniazdo a wężyk natryskowy wcisnąć w złączkę głowicy.

7



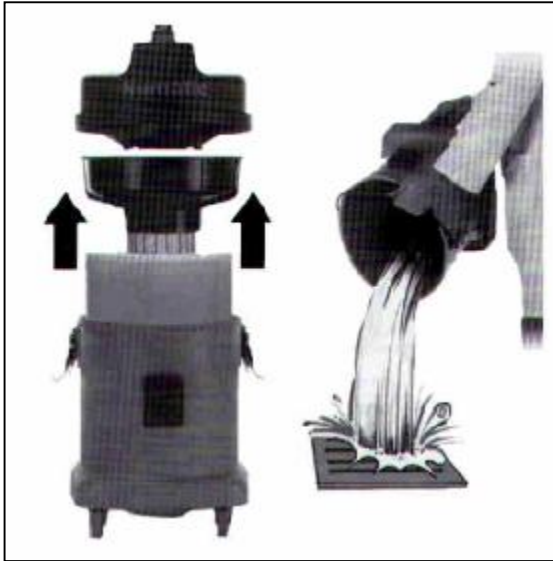
Opis wyłączników na głowicy odkurzacza, pozycja 1 włącznik silnika ssącego, pozycja 2 włącznik pompy natryskowej (0 wyłączenie, 1 włączenie)

8



Rysunek pokazuje prawidłowy sposób czyszczenia ekstrakcyjnego (na jednym metrze kwadratowym powierzchni wykładziny rozprowadzić środek czyszczący bez włączonego silnika ssącego, odczekać około 5 min, włączyć silnik ssący i jednocześnie z natryskiem zebrać środek chemiczny z wykładziny przesuując ssawkę do siebie, w razie konieczności wyłączyć natrysk i osuszyć wykładzinę odsysając środek wyłącznie silnikiem ssacvm).

9



Rysunek przedstawia czynności związane z opróżnianiem odkurzacza.

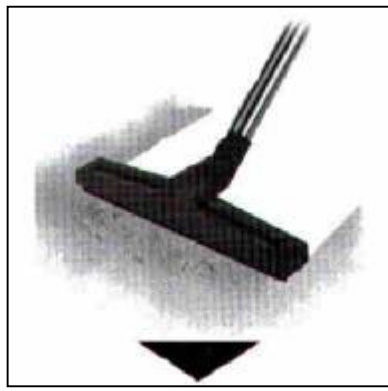
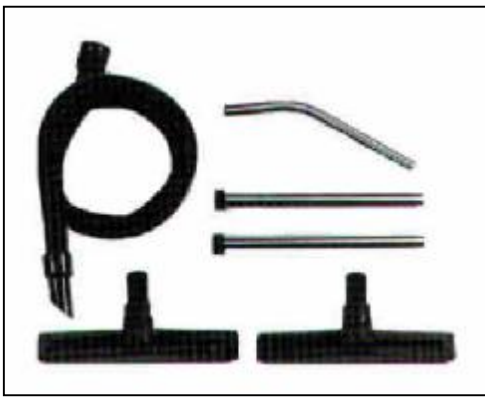
10



Rysunki przedstawiają czynności związane z czyszczeniem odkurzacza po pracy. Czynności należy wykonać niezwłocznie po zakończeniu pracy, tj. wymyć zbiornik na środki chemiczne i na zanieczyszczenia, przepłukać układ natryskowy i ssący czystą wodą.







EURO-MATIC.PL - Autoryzowany Sklep Numatic

## Informacja dotycząca bezpieczeństwa obsługi odkurzacza

### UWAGA:

Jak każde urządzenie elektryczne wymaga uwagi i obserwacji w czasie pracy, rutynowe przeglądy urządzenia zapewniają bezpieczną eksploatację. Błędy w niezbędnej obsłudze urządzenia zastosowanie nieoryginalnych podzespołów wymiennych może w konsekwencji doprowadzić do sytuacji, w której urządzenie stanie się niebezpieczne dla operatora jak i osób trzecich. Konsekwencją powyższego jest odstąpienie producenta od odpowiedzialności za bezpieczeństwo wyrobu.

### TAK:

- Powierz urządzenie kompetentnej osobie.
- Utrzymuj wszystkie filtry w czystości
- Sprawdzaj przed każdym uruchomieniem stopień dokręcenia filtrów
- Wymieniaj natychmiast wszystkie uszkodzone części

### NIE:

- Przegląd urządzenia wykonuj wyłącznie z odłączonym przewodem zasilającym z gniazda
- Nie wykonuj samodzielnie żadnych napraw, skontaktuj się z serwisem.
- Nie wypinaj przewodu zasilającego z gniazda przez pociągnięcie za przewód zasilający.

### UWAGA:

Urządzenie zostało zaprojektowane do użytkowania z oryginalnym osprzętem i akcesoriami, stosowanie innych akcesoriów lub osprzętu może zagrozić bezpieczeństwu operatora lub urządzenia. Lista dostępnych akcesoriów lub osprzętu dostępna jest u najbliższego dealera.

### UWAGA:

**USZKODZONY PRZEWÓD ZASILAJĄCY MOŻE WYMIENIĆ TYLKO PRZESZKOLONY PERSONEL LUB AUTORYZOWANY SERWIS.**