



# INSTRUKCJA OBSŁUGI

**RSV 130**  
**RSV 200**  
**RSAV 200**

**RSV 130 T**  
**RSV 200 T**

# Szanowni Państwo !

Dziękujemy za zaufanie i zakup urządzenia Firmy

## „NUMATIC”

Przekazujemy Państwu wyrób spełniający wysokie wymogi jakościowe i eksploatacyjne.

Przekazane urządzenie jest wyrobem nowoczesnym i łatwym w obsłudze.

Niniejsza instrukcja obsługi pozwoli na szybkie i dokładne zaznajomienie się z warunkami pracy urządzenia.

Instrukcja jest integralną częścią maszyny. Ważnym jest, by znajdowała się ona zawsze w posiadaniu użytkownika urządzenia.

Prosimy o dokładne i wnikliwe zapoznanie się z treścią instrukcji ze szczególnym uwzględnieniem uwag i zaleceń producenta wyrobu a zwłaszcza zaleceń dotyczących bezpieczeństwa użytkowania.

Firma „NUMATIC”, , zastrzega sobie możliwość dokonywania zmian w konstrukcji, mających na celu podwyższenie walorów technicznych i użytkowych wyrobu.

# PRZED ROZPOCZĘCIEM UŻYTKOWANIA:

## Instrukcja bezpieczeństwa

Przeczytaj dokładnie poniższe instrukcje i zachowaj je dla celów informacyjnych.

### Usunięcie opakowania i kontrola urządzenia:

Po rozpakowaniu urządzenia, należy sprawdzić czy nie zostało ono uszkodzone w czasie transportu oraz czy wszystkie elementy wyposażenia są w komplecie z maszyną.

W przypadku zaistnienia jakichkolwiek wątpliwości nie wolno uruchamiać maszyny. Należy wówczas skontaktować się z dystrybutorem firmy Numatic. Nieprzestrzeganie instrukcji może łączyć się zagrożeniem życia i mienia.

Jeśli urządzenie wykazuje uszkodzenia powstałe podczas transportu, nie należy go uruchamiać. Należy się zwrócić do serwisu lub sprzedawcy towaru.

Opakowanie jest w 100% wykonane z materiałów nadających się na surowce wtórne i jest oznakowane symbolem surowców wtórnych.

W przypadku jakichkolwiek wątpliwości należy się zwrócić do sprzedawcy.

**UWAGA:** Opakowanie odkurzacza (torebki plastikowe, spinacze itd.) może stanowić potencjalne zagrożenie i dlatego powinno być trzymane z dala od dzieci i osób trzecich. Akcesoria odkurzacza znajdują się wewnątrz opakowania.

<b>DYSTRYBUTOR :</b>	<b>PRODUCENT :</b>
	<b>Numatic International</b> <b>Chard Somerset , TA 200 2GB</b> <b>Wielka Brytania</b>

**UWAGA: Nie wolno odkurzać płonących lub gorących materiałów. Nie wolno zasysać rozpuszczalników, substancji toksycznych, palnych lub wybuchowych oraz silnie żrących kwasów.**

- Przed podłączeniem maszyny do prądu należy sprawdzić, czy napięcie w sieci zasilającej odpowiada napięciu podanemu na tabliczce znamionowej odkurzacza.
- Odkurzacze powinny być używane tylko zgodnie z jego przeznaczeniem tzn. **do czyszczenia na sucho**. Używanie maszyny do innych celów jest zarówno niewłaściwe i niebezpieczne.
- Po podłączeniu odkurzacza do prądu, nie wolno trzymać dyszy, ssawy blisko wrażliwych części ciała, takich jak oczy, usta, uszy itd.
- Odkurzacza nie powinno się nigdy pozostawiać bez nadzoru w obecności dzieci lub osób trzecich.
- Należy pamiętać o wyjęciu wtyku zasilania z gniazda w czasie, gdy maszyna nie jest używana.
- Nie wolno podnosić odkurzacza za przewód ani wyszarpywać wtyczki z gniazda.
- Przed użyciem należy sprawdzić wszystkie przewody. Nie wolno używać wadliwych przewodów.
- Jeżeli używane są przewody przedłużające, ich połączenia powinny być suche i trzymane z dala od wilgotnych powierzchni.
- Należy pamiętać o odłączeniu odkurzacza od prądu przed otwarciem go w celu konserwacji, etc. Odkurzacza nie powinno się nigdy zanurzać w wodzie. Nie wolno używać rozpuszczalników ani silnych detergentów.
- Nie wolno używać odkurzacza w miejscach nasyconych gazem (niebezpieczeństwo wybuchu).

Producent nie odpowiada za obrażenia osób i zwierząt oraz zniszczenia obiektów spowodowane niewłaściwym lub nieracjonalnym użytkowaniem odkurzacza lub nieprzestrzeganiem instrukcji.

## **1. Podłączenie elektryczne urządzenia:**

Należy przestrzegać obowiązujących lokalnych przepisów Zakładu Energetycznego.

Zgodnie z przepisami zerowanie urządzenia zależy od zastosowanego przy nim przewodu zasilającego.

Przed przystąpieniem do jakiegokolwiek czynności czyszczenia lub konserwacyjnych, należy wyciągnąć wtyczkę z gniazdka sieciowego.

**KABEL ZASILAJĄCY MOŻE BYĆ WYMIENIANY WYŁĄCZNIE PRZEZ WYKWAIFKOWANEGO SERWISANTA.**

## **OPIS URZĄDZENIA:**

### **W skład urządzenia wchodzi:**

- odkurzacz z przewodem zasilającym
- zestaw akcesoriów kit A30A LUB T21 (TURBO SZCZOTKA) :
  - \* wąż 2 m Nuflex
  - \* rury połączeniowe 3 elementowe ze stali nierdzewnej
  - \* ssawka regulowana do pracy na sucho
  - \* redukcja
  - \* ssawka okrągła
  - \* ssawka do tapicerki (kit T21)
  - \* TURBO szczotka (kit T21)
- instrukcja obsługi
- karta gwarancyjna (okres gwarancji: 24m-cy)
- opakowanie

Każde urządzenie ma własny numer identyfikacyjny, umieszczony na tabliczce znamionowej znajdującej się głowicy odkurzacza i karcie gwarancyjnej.

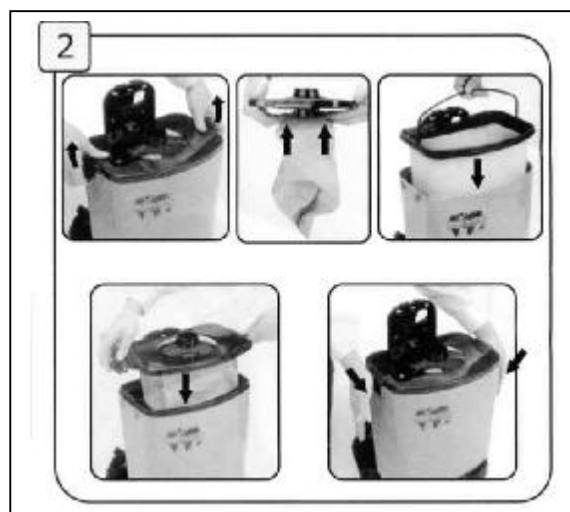
Wypełniona karta gwarancyjna jest wymagana w przypadku naprawy gwarancyjnego urządzenia.

Tabliczka jest jedynym uznawanym przez producenta świadectwem identyfikacyjnym urządzenia i zawiera wszystkie dane pozwalające udzielać producentowi ( serwisowi) wszelkich informacji technicznych oraz ułatwiające nabywanie części zamiennych.

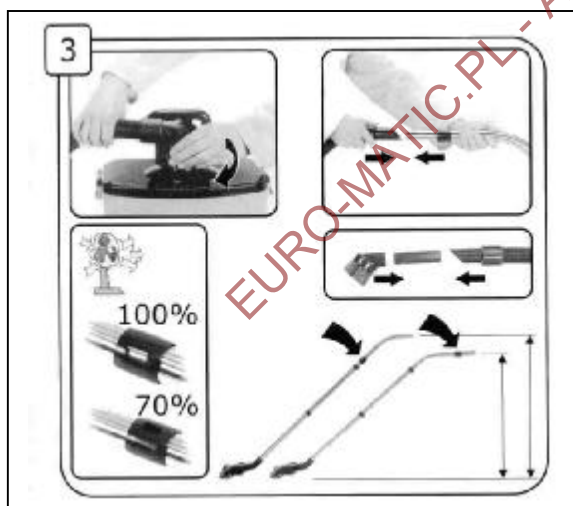
Należy uważać, aby nie uległa ona zniszczeniu



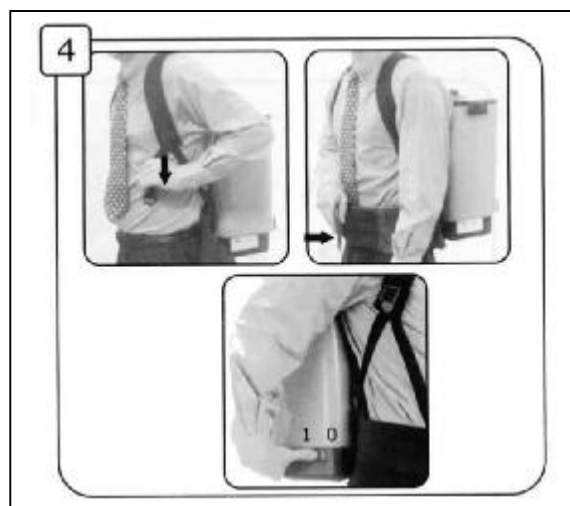
2. Rysunek przedstawia kompletne urządzenie



1. Zalecamy stosowanie worków papierowych podczas pracy odkurzaczem:  
 - w celu montażu worka papierowego osuń zaczepy pokrywy odkurzacza  
 - trzymając pokrywę jak na rysunku zamontuj worek przytrzymując go za fakturową wkładkę  
 - włóż filtr do zbiornika  
 - załóż pokrywę z workiem papierowym  
 - zapnij zaczepy pokrywy



4. Zamontuj wąż ssący do pokrywy odkurzacza:  
 - połącz wąż ssący z zestawem rur  
 - tulejka na rurze zgiętej służy do regulacji siły ssania  
 - możliwy jest dobór wysokości rur w zależności od wysokości operatora  
 - w przypadku montażu ssawek na końcówkę rury ssącej należy zastosować redukcję



3. Rysunek przedstawia sposób zakładania odkurzacza na ramiona i pozycje wyłącznika elektrycznego



5. W przypadku stwierdzenia spadku siły ssania należy odkurzacz opróżnić i wymienić worek papierowy



6. Rysunek przedstawia wersję odkurzacza ze szczotką Turbo Electric

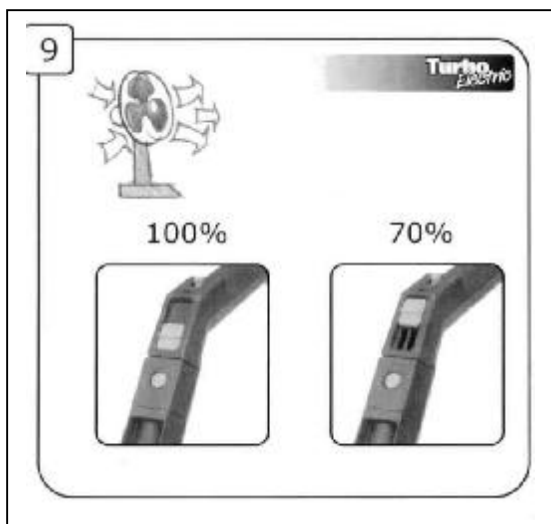


7. Montaż szczotki elektrycznej

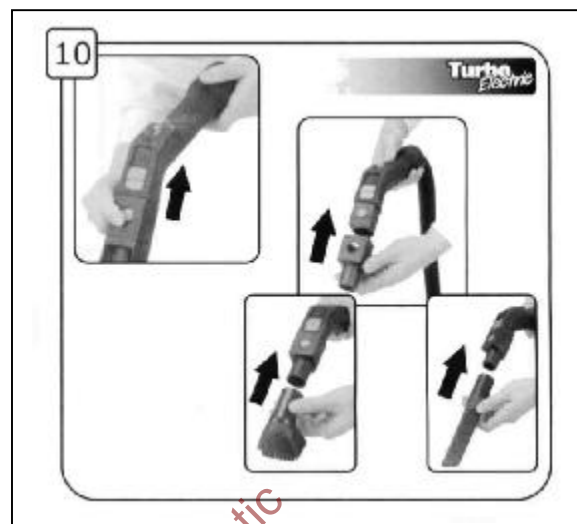


8. Rysunek przedstawia położenie wyłącznika odkurzacza i wyłącznika szczotki elektrycznej





9. Suwak na rękojeści szczotki służy do regulacji siły ssania



10. Rysunek przedstawia montaż dodatkowych akcesoriów do rękojeści węża ssącego



11. W przypadku zapchania ssawy elektrycznej należy odpiąć wąż i usunąć zanieczyszczenie



12. Czyszczenie wałka szczotek należy wykonywać regularnie, sposób demontażu przedstawia rysunek



**RSV 130**  
**RSV 134**  
**RSV 200**  
**RSAV 200**

**NVM 1C/2**



**RSV 130P**  
**RSV 134P**  
**RSV 200P**

**NVM 1C/3**



Worki papierowe przewidziane do odkurzaczy RSV

EUROMATIC.PL - Autoryzowany dyler Numatic

## Informacja dotycząca bezpieczeństwa obsługi odkurzacza

### UWAGA:

Jak każde urządzenie elektryczne wymaga uwagi i obserwacji w czasie pracy, rutynowe przeglądy urządzenia zapewniają bezpieczną eksploatację. Błędy w niezbędnej obsłudze urządzenia zastosowanie nieoryginalnych podzespołów wymiennych może w konsekwencji doprowadzić do sytuacji, w której urządzenie stanie się niebezpieczne dla operatora jak i osób trzecich. Konsekwencją powyższego jest odstąpienie producenta od odpowiedzialności za bezpieczeństwo wyrobu.

### TAK:

- Powierz urządzenie kompetentnej osobie.
- Utrzymuj wszystkie filtry w czystości
- Sprawdzaj przed każdym uruchomieniem stopień dokręcenia filtrów
- Wymieniaj natychmiast wszystkie uszkodzone części

### NIE:

- Przegląd urządzenia wykonuj wyłącznie z odłączonym przewodem zasilającym z gniazda
- Nie wykonuj samodzielnie żadnych napraw, skontaktuj się z serwisem.
- Nie wypinaj przewodu zasilającego z gniazda przez pociągnięcie za przewód zasilający.

### UWAGA:

Urządzenie zostało zaprojektowane do użytkowania z oryginalnym osprzętem i akcesoriami, stosowanie innych akcesoriów lub osprzętu może zagrozić bezpieczeństwu operatora lub urządzenia. Lista dostępnych akcesoriów lub osprzętu dostępna jest u najbliższego dealera.

### UWAGA:

**USZKODZONY PRZEWÓD ZASILAJĄCY MOŻE WYMIENIĆ TYLKO PRZESZKOLONY PERSONEL LUB AUTORYZOWANY SERWIS.**